

Elektrifisering av Trønder- og Meråkerbanen

Informasjons- og dialogmøte med Næringsforeningen i
Værnesregionen 20.05.2020

Agenda

- Bakgrunn og hensikt for prosjektet
- Prosjektets omfang
- Framdrift
- Status og muligheter for Meråkerbanen
- Overgangsbruer
- Informasjon og prosessen videre



Foto: Adressa.no

Bakgrunn - Nasjonal Transportplan

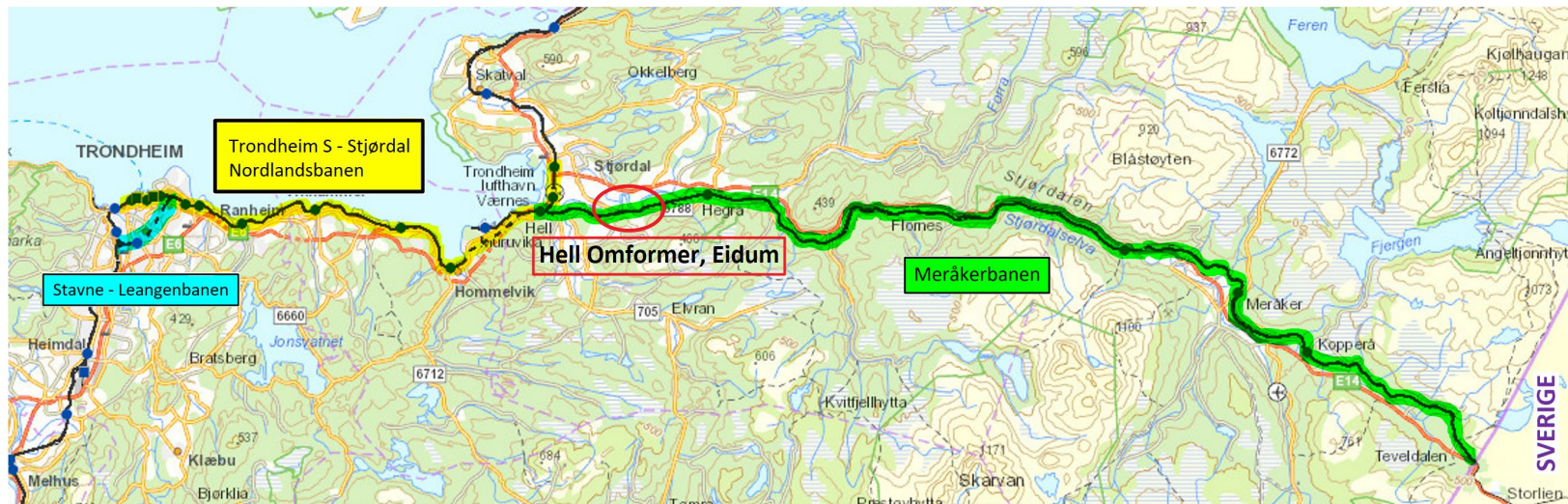
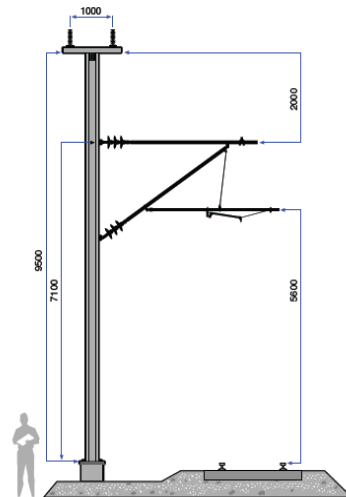
- Elektrifisering en forutsetning for å gi et mer omfattende togtilbud på Nordlandsbanens strekning Trondheim – Steinkjer og Meråkerbanen strekning Hell - Storlien
- Redusert klimagassutslipp
- Reduserte drivstoffkostnader for operatørene
- Mer fleksibel bruk av materiell

Flirt type 76



Omfang

- 120 km kontaktledningsanlegg med autotransformator (KL-AT)
 - Strekning Trondheim S – Stjørdal på Nordlandsbanen
 - Stavne – Leangenbanen inklusive Søndre tilsving
 - Meråkerbanen, Hell - Storlien
 - Hell omformer, Eidum
 - Kostnadsramme ca 2 milliarder



Omfang fortsettelse.....

- Utvidelser av baneprofilet (bruer og tunneller)
 - 37 overgangsbruer med større og mindre tiltak
 - Tunnel, ca. 3 km hhv. Tyholtunnelen og Gudå – krever utvidelse i hvelv
 - Senking av spor, ca 900m
- Signalarbeider
- Ny omformer på Eidum, Hell.

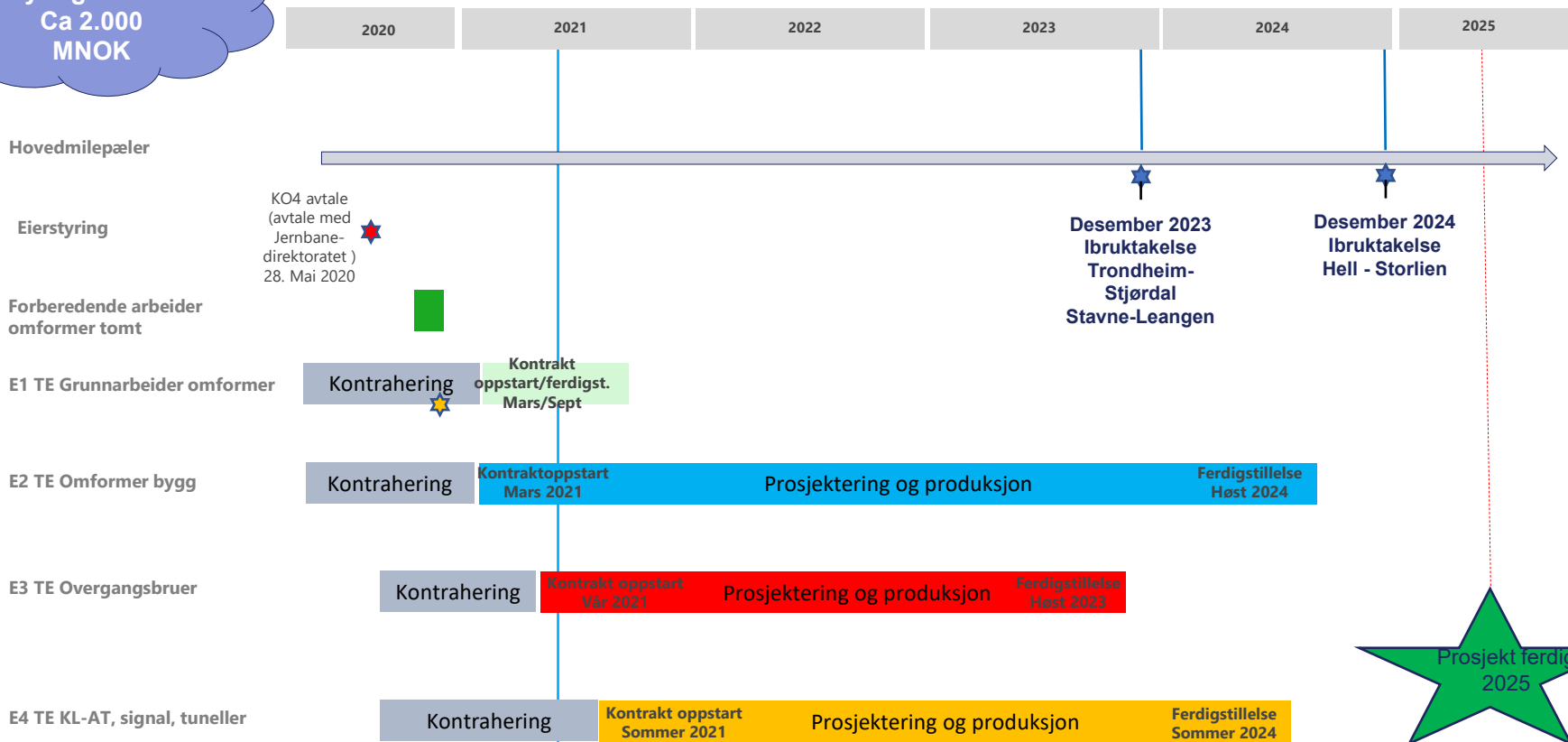
Ny omformerstasjon:

- 2x30 MVA kapasitet mating KLAT
- 132kV mating fra Statnett/Tensio



Framdriftsplan

Styringsramme
Ca 2.000
MNOK



Suksesskriterier for prosjektet

- Jernbane i drift - togtrafikken skal gå som normalt. Prosjektet krever ikke brudd utenom de generelle totalbruddene. Arbeidene foregår ellers i hvite tider (mellom togene)
- Ha regelmessig og forutsigbar kommunikasjon ovenfor interessenter (naboer, grunneiere, bedrifter) og media
 - I forbindelse med selve arbeidene (hvor, når, støy mm)
 - Ivareta naboer og interessenter
- Prosjektet vektlegger miljøprofil
 - Valg av miljøvennlige materialer og løsninger
 - Tilrettelegge for framtidig miljøvennlig transport



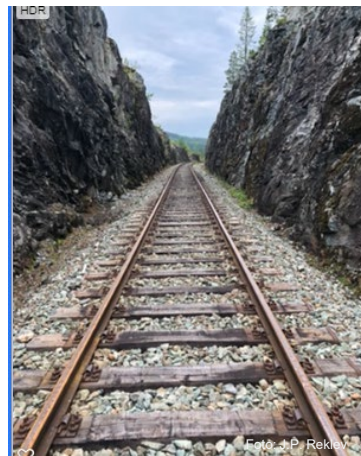
Meråkerbanen



- Meråkerbanen, Strekningen Trondheim - Hell/Hell – Storlien
 - Ble vedtatt bygget av Stortinget i 1872 med 58 mot 52 stemmer. Johan Sverdrup hadde før vedtaket gått aktivt imot byggingen av strategiske årsaker i tilfelle det oppstod en væpnet konflikt med Sverige.
 - Meråkerbanen ble bygget som en normalsporet strekning og satt i drift 17. oktober 1881. Selve den offisielle åpningen skjedde 22. juli året etter av kong Oscar II.
 - Meråkerbanen ble raskt en viktig transportåre for tømmer og trelast. I 1904 til 1905 toppet Meråkerbanen statistikken over all godstrafikk på bane i Norge.
- Nordlandsbanen, Hell-Sunnan 1902-1905
- Nordlandsbanen, Sunnan – Grong 1926-1929

Meråkerbanen, strekningen Hell – Storlien

- Meråkerbanen – sterkt behov for vedlikehold
 - Ca 80km, fra fjord til fjell
 - Det har ikke gått rutetrafikk siden mars 2020 på grunn av korona. Perioden utnyttet ved å gjøre omfattende vedlikehold
 - Fornyelse og vedlikehold av bruer, fyllinger, skjæringer, skogrydding (2021)
 - Tilbake til 22,5 tonn akseltrykk
 - Sporombyggingstog (SPOT) i 2021



Nye muligheter – «I øst- og vesterled»

- Prosjektet tilrettelegger for:
 - Økt trafikk mellom Norge og Sverige, muligheter for «sømløs» reise uten omstigning på grensen
 - Flere togavganger planlegges – nye muligheter
 - Åre, Nord-Europas største skidestinasjon
 - Trondheim – Stockholm, via Østersund og Sundsvall
 - Godstrafikk via Sverige
 - Gjensidig mating av strøm, Hell omformer og Duved omformer.
 - Mulighet for redundans og økt sikkerhet for både norsk og svensk jernbane



Informasjon om overgangsbruer

- Egen entreprise med tiltak på overgangsbruer
 - For Meråkerbanen er det planlagt med inntil 6 nye bruer, 6 skal rehabiliteres og minimum 5 skogsvegbruer skal rives
 - Rehabiliteringstiltak inkluderer blant annet dreneringstiltak, nye kantdragere, nytt rekkverk og beskyttelsesskjerm mot det strømførende anlegget som kommer
- De nye bruene:
 - Kopperå og Kvernmoen, bilvegbruer. Disse skal erstattes og bygges nye bruer slik at kontaktledningsanlegget trygt kan føres under brua
 - De nye skogsvegbruene (inntil fire stk)
 - De bruene som står i dag er for lave og i sikkerhetsmessig dårlig stand, så de må rives
 - De som planlegges erstattes, de erstattes med bakgrunn i bruksmønster og dagens funksjon.
 - Ser på mulighet for å tilrettelegge med stier mot andre kryssingspunkter
 - Bruene planlegges bygd utover i 2022, nærmere informasjon blir lagt ut på nettsidene når det er klart

Meråkerbanen – km 32,06 Hell/Sandfærhusbrua

- Statens vegvesen eier brua
- Tiltak:
 - Beskyttelsesskjerm
 - Jording av konstruksjon, skjerm og rekkverk
 - Etablere tett dekke på gangbane



Meråkerbanen – km 42,71 Hegra bru

- Kjørebru eid av Statens vegvesen
- Tiltak:
 - Beskyttelsesskjerm
 - Jording av konstruksjon, skjerm og rekkverk
 - Omlegging av nedløp for vann



Meråkerbanen – km 56,202 Mølksnes

- Kommunal overgangsbru
- Tiltak:
 - Beskyttelsesskjerm
 - Nytt rekkverk
 - Ny kantdrager
 - Jording av konstruksjon, skjerm og rekkverk



Meråkerbanen – 10 skogsvegsbruer – Planlagte tiltak

- Km 73,935 – Saneres



- Km 74,270 – Rives, ser på muligheten for å bygge ny bru tilpasset elektrifisert bane



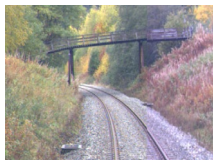
- Km 74,600 – Saneres



- Km 75,125 – Saneres



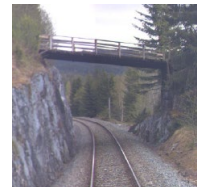
- Km 76,312 – Rives, ser på muligheten for å bygge ny bru tilpasset elektrifisert bane



- Km 77,999 – Rives, ser på muligheten for å bygge ny bru tilpasset elektrifisert bane



- Km 78,292 – Saneres



- Km 78,670 - Rives, bygge ny bru tilpasset elektrifisert bane (Kvernmoen)



- Km 80,569 – Saneres



- Km 83,104 – Rives, ser på muligheten for å bygge ny tilpasset elektrifisert bane



Kart over skogsvegbruer (inkl. skibrua på Evjen – km 75.5)



Meråkerbanen – km 75,517 Evjen

- Skibru, eid av Meråker alpinanlegg
- Tiltak:
 - Beskyttelsesskjerm
 - Jording av konstruksjon, skjerm og rekkverk
 - Nytt rekkverk
 - Etablert kontroller vannavrenning og drenering av masser bak landkar



Meråkerbanen – km 88,227 Kopperå stasjon

- Kommunalt eid kjørebri over stasjonsområdet
- Ny bru like vest for eksisterende bru, tilrettelagt for elektrifisering (jordet og med beskyttelsesskjerm)
- Geotekniske utfordringer med bløte masser sørvest for jernbanen, samt utfordringer knyttet til at flere vernede hus står på treflåter i myr på sørsiden



Meråkerbanen – km 91,35 Grønberg

- Eid av NTE
- Brua fremstår i god stand
- Tiltak:
 - Beskyttelsesskjerm
 - Jording av konstruksjon, skjerm og rekkverk
 - Omlegging av nedløp for vann



Meråkerbanen – km 94,045 Tovmodal

- Privat overgangsbru
- Tiltak:
 - Beskyttelsesskjerm
 - Nytt rekkverk
 - Ny kantdrager
 - Jording av konstruksjon, skjerm og rekkverk



Nærliggende grunneiere og naboer

- Vi går i dialog med naboer som har nærliggende grunn til bruene
- Selve bruene eies av Bane NOR, med unntak av kjørebruene som eies av kommunene
 - I forrige fase av prosjektet ble det satt en høringsfrist og alle nærliggende grunneiere til bruene ble oppfordret til å komme med innspill, opplyse om bruksmønster og ta kontakt hvis de mente de satt på rettigheter
 - En grunneier har tatt kontakt og mener han har bruksrett på brua – og Bane NOR er i dialog med han knyttet til dette
 - Hvilke bruer som bygges nye er basert på en helhetsvurdering og en prioritering av flere momenter
 - Bruksmønster til nåværende bruer
 - Omlegging av kryssingsmuligheter til andre eksisterende og nærliggende kryssingspunkter
 - Avstand mellom bruer og behov innen for dette
- Det vil sendes ut informasjon til alle berørte
 - Informasjon om hvilke bruer som rives, hvilke som blir nye
 - Oppfordring om endring av bruksmønster til nye/endrede kryssingspunkter

Informasjon om prosess videre

- Informasjon

- Informasjonsside på internett:

- <https://www.banenor.no/Prosjekter/prosjekter/Elektrifisering-trondelag/>

- Kontaktpersoner

- John Petter Reklev, prosjektleder.

- Tlf: 970 34 147.

- E-post: John.Petter.Reklev@banenor.no

- Birgitte Langballe, kommunikasjonsrådgiver.

- Tlf: 909 90 729.

- E-post: birgitte.langballe@banenor.no

- Stig Herjuanue, nabokontakt.

- Tlf: 474 84 763

- E-post: stig.herjuaune@banenor.no

- Bane NOR er grunneier på alle skogsvegbruene

- Kan være tilfeller der vi har behov for noe ekstra grunn ifbm. noe omlegging av veier

- Prosess mot de enkelte grunneiere som berøres av dette gjennomføres da som andre ervervssaker i Bane NOR



Spørsmål?

<https://www.banenor.no/Prosjekter/prosjekter/Elektrifisering-trondelag>

☺epost: elektrifiseringtm@banenor.no