

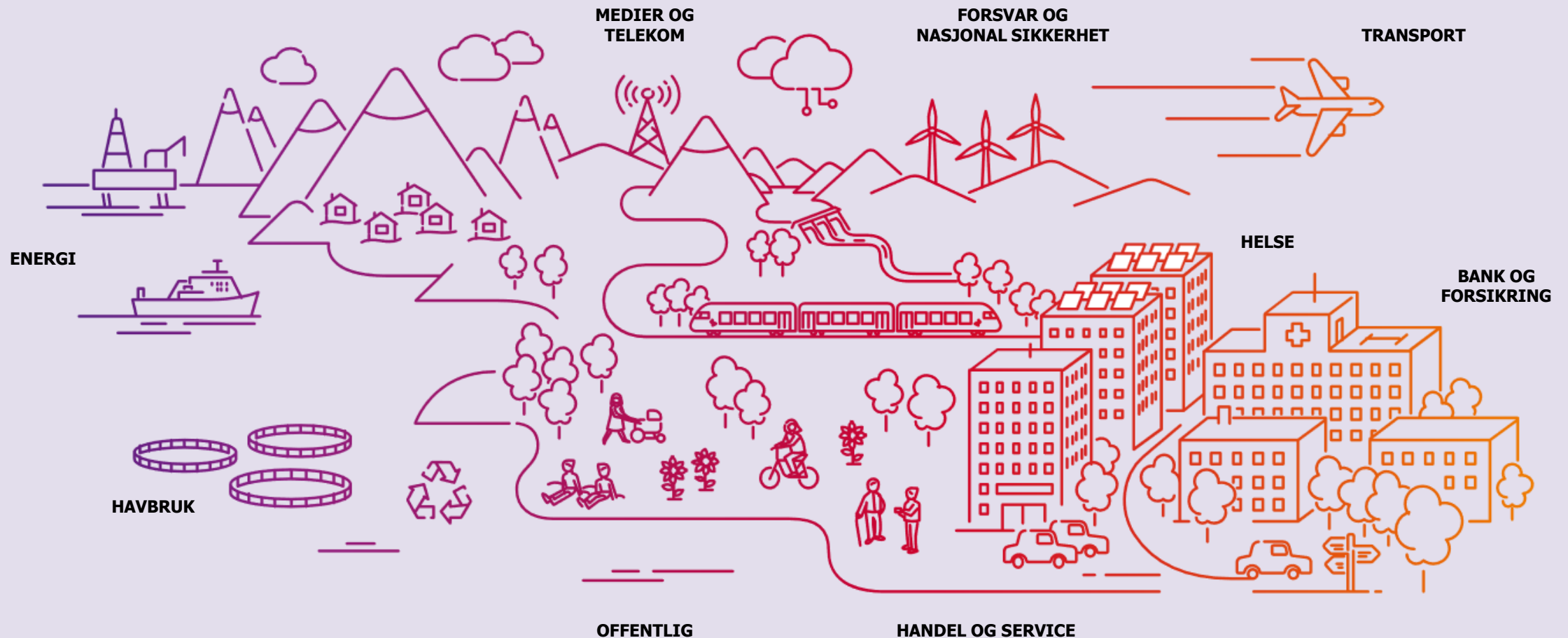
Fremtidens virksomhet: skjerpet trusselbilde – skjerpet beredskap

Anders Vedul

Hva betyr dette i praksis for kommuner og bedrifter i Værnesregionen?

1. Hva som har endret seg
2. Hva det betyr for drift og leveranser
3. 3 grep dere kan starte med nå

Sammen med våre kunder skaper vi fremtidens virksomhet





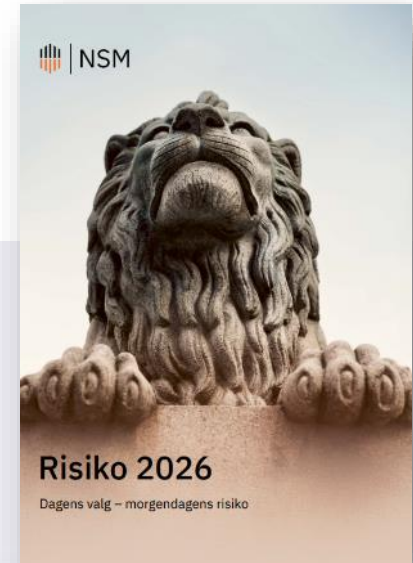
Agenda

- 01** Nytt bakteppe: trusselbildet + kravene rundt oss
- 02** Konsekvens: sikkerhet = driftskvalitet og beredskap
- 03** Fremtidens virksomhet: 6 egenskaper + 3 scenarioer

Risiko 2026: Det nye bakteppet

1. Samfunnsfunksjoner henger sammen (leverandører, tjenester, infrastruktur)
2. Leverandørkjeder = risiko (krav til sporbarhet, kontroll og beredskap)
3. Digitalt + fysisk smelter sammen (hendelser får reele driftskonsekvenser)
4. Sikkerhet er ikke bare compliance, det er **driftskvalitet**

Dere er alle en del av samfunnets leveranseevne i Totalforsvaret (direkte eller indirekte)



TOP 5 FINDINGS



- Hva betyr cybertrusselen i praksis?

Norden er høyt digitalisert – og derfor attraktivt mål



- **A region under pressure**

Resilience is the backbone
of National security

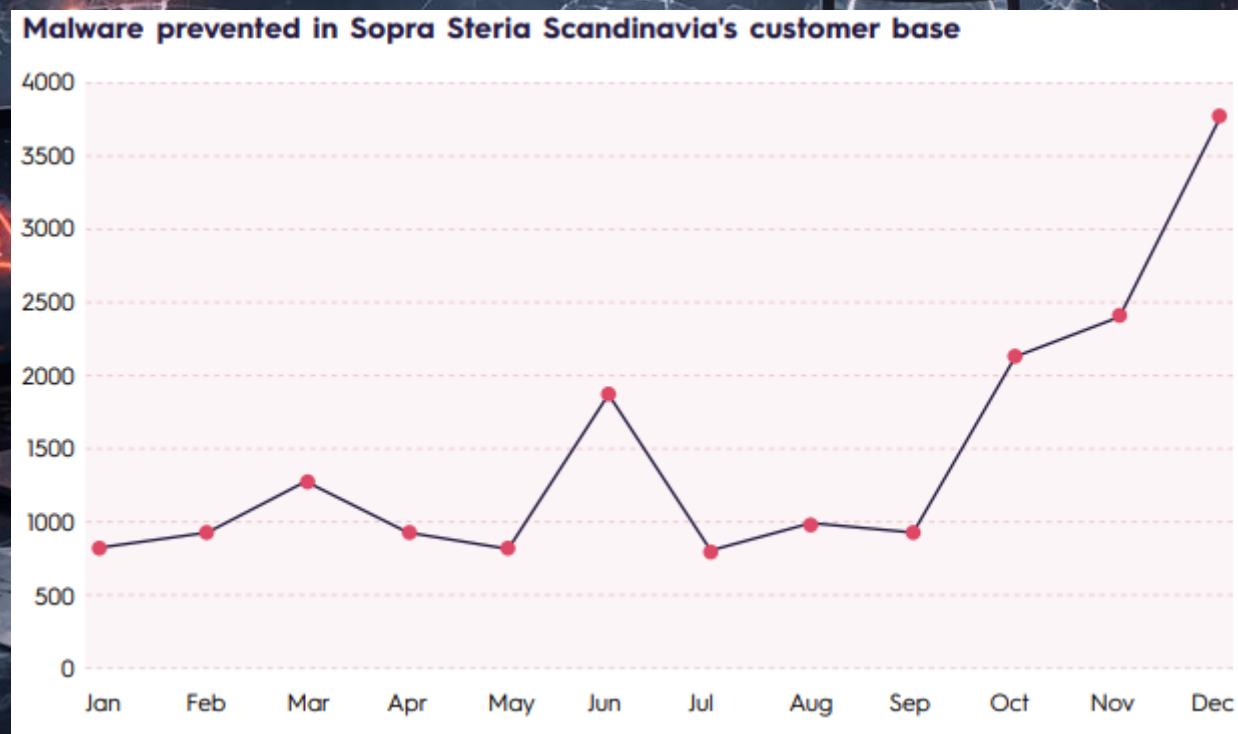




- **They don't break in..**
- **–They just log in.**
 - **Identitet er det nye perimeteret**
 - **(brukere, tilganger, leverandører)**

• In one word.. «Tempo»

- Hendelser utvikler seg raskere enn beslutningslinjene våre



2026: A World of VUCA

VOLATILITY

(Store skifter, raske endringer)

Pris-/kostnadssjokk, kapasitetsendringer,
hendelser

UNCERTAINTY

(Hva skal vi satse på?)

Regulatorikk, teknologi- og leverandørvalg,
prioriteringer

COMPLEXITY

(Alt henger sammen med alt)

Avhengigheter, outsourcing, skytjenester,
integrasjoner

AMBIGUITY

(Uklarhet, tvetydige signaler)

Uklare signaler, «hva gjelder for oss?»,
ansvar og roller

Fremtidens virksomhet – Kravene strammes, uansett bransje

- Mer digital avhengighet → større konsekvens ved hendelser
- Mer outsourcing/skytjenester → mer behov for kontroll og styring
- Mer regulatorikk/tilsyn → mer dokumentasjon og sporbarhet
- Kunder/innbyggere forventer kontinuitet → robusthet blir omdømme

I et marked som blir mer volatil, mer politisert og mer komplekst, må virksomheter løfte blikket og jobbe bredere enn tradisjonelle modenhets- eller sikkerhetstiltak. Fremtidens virksomheter er de som evner å utvikle hele sin organisasjon, fra styring og innsikt til omstilling og verdiskaping.



Fremtidens virksomhet

6 egenskaper som bygger robusthet

**Mer enn teknologi –
2030 krever kapasitet.**

Lønnsom/ Effektiv*

frigjør handlingsrom til å investere og tåle avvik

Sikker

kontroll på identitet, data og kontinuitet

Innsiktsdrevet

styr på fakta: drift, kvalitet, risiko og kost

Bærekraftig

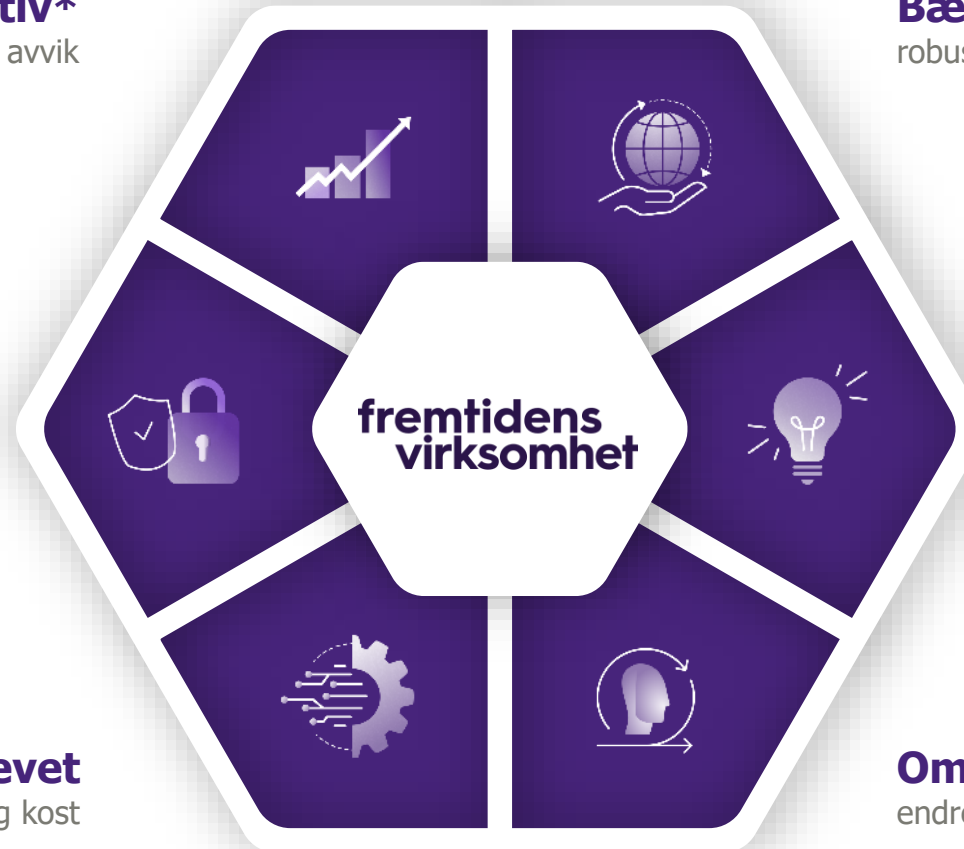
robust over tid: folk, ressurser, leverandører.

Verdiskapende

løser reelle behov, reduserer friksjon og risiko

Omstillingsdyktig

endre raskt uten å miste kontroll



ENDRINGSDIMENSJONER

Mennesker | Prosesser | Teknologi

sopra  steria

*Privat: Lønnsom / Offentlig: Effektiv

Hva skiller de mest robuste virksomhetene?

2030 vil belønne virksomheter som er tydelige, modne og verdiskapende

Tydelig styring og ansvar

(hvem eier risiko og beredskap?)



Kontroll på avhengigheter

(leverandører, systemer, kritiske prosesser)



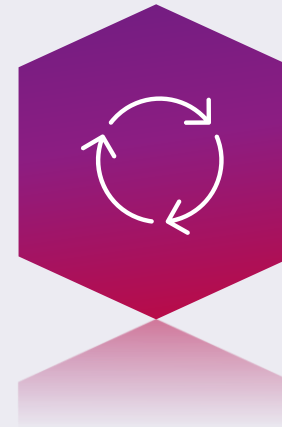
Identitet og tilgang som kjerne

(ikke bare nettverk)



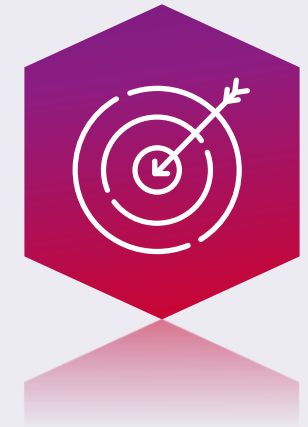
Øvelser og forbedring

(beredskap som trening, ikke dokument)



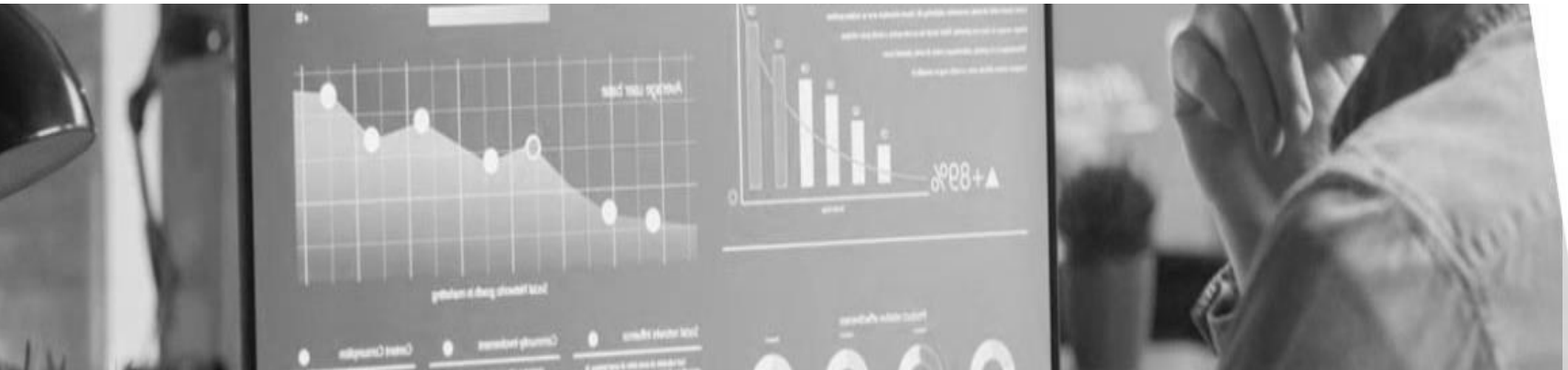
Verdifokus:

tiltak som reduserer driftsrisiko og øker leveranseevne



I 2030 vinner ikke produkter, men virksomheter som profesjonaliserer, posisjonerer og reduserer risiko.

Tre typiske modenhetsreiser



«Fra ad hoc til styrt»

- Typiske tegn: Uklare roller, reaktiv håndtering, mye «brannslukking»
- 1-2 grep: Eier + ansvar, minimum beredskapsplan, enkelt kvalitets-/avviksflyt
- Effekt: Raskere beslutninger, mindre nedetid, mer forutsigbar drift

«Fra blindsoner til kontroll»

- Typiske tegn: Ukjent leverandørtilgang, uklare avhengigheter, svake rutiner ved endring
- 1-2 grep: Kartlegge kritiske tjenester + leverandører, tilgangsopprydding, krav til logging/varsling
- Effekt: Lavere risiko, enklere revisjon/tilsyn, bedre robusthet i kjeden

«Fra magefølelse til innsikt»

- Typiske tegn: Lite data på drift/kvalitet, vanskelig å prioritere, gjentakende avvik
- 1-2 grep: 5 nøkkelmålinger (driftstid, avvik, responstid, patch/tilgang, øvelser), enkel dashboard-rytme
- Effekt: Bedre prioriteringer, mer effekt per krone, høyere leveranse kvalitet

Oppsummering

**Fra skjerpet trusselbilde
til økt motstandskraft**

1. Gjør identitet til et lederansvar

- Vit hvem som har tilgang til hva – og fjern det dere ikke trenger.
- Identitet (brukere, leverandører, systemkontoer) er nå den viktigste sikkerhetskontrollen
- Uklar tilgang = operasjonell risiko, ikke IT-problem

2. Definer hva som må fungere – også når noe skjer

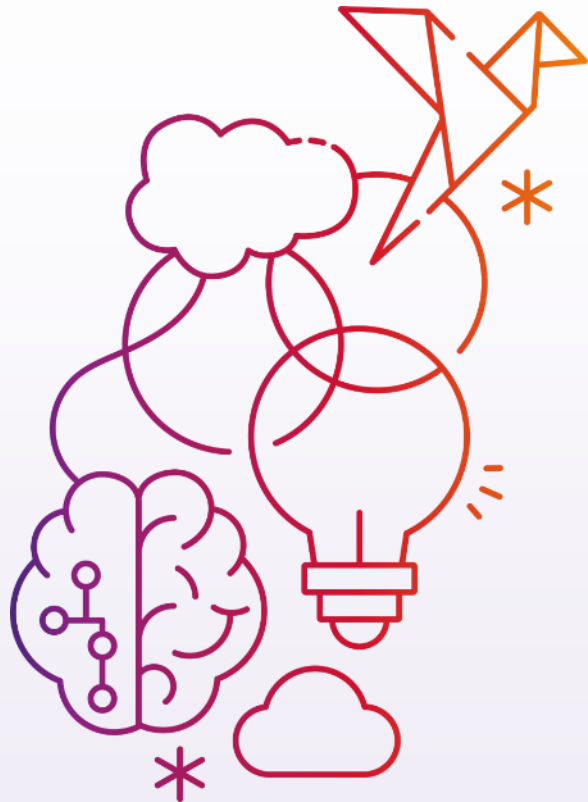
- Ikke alt må være oppe. Men det viktigste må fungere.
- Avklar 3–5 kritiske tjenester/prosesser
- Bestem hva som er "god nok drift" i en hendelse
- Avklar roller: hvem beslutter, hvem kommuniserer

3. Prioriter tiltak som gir bedre drift – ikke bare bedre sikkerhet

- Velg tiltak som både reduserer risiko og forbedrer hverdagen
- Mindre kompleksitet → færre feil
- Bedre innsikt → raskere og riktigere beslutninger
- Små forbedringer på tvers slår store enkelttiltak

**The world is how
we shape it.**





Anders Vedul Forretningsutvikler/-rådgiver



Epost: ag.vedul@soprasteria.com
Mobil: 95 23 20 53
LinkedIn

