



Jernbane-
direktoratet

Dialogforum Meråkerbanen

Anne Skolmli



Jernbanedirektoratets samfunnsoppdrag:

Å nå overordnede mål om en effektiv, sikker og miljøvennlig jernbanesektor

NTP-målene

Mer for pengene

Enklere reisehverdag og økt konkurransevne for næringslivet

Effektiv bruk av ny teknologi

Bidra til oppfyllelsen av Norges klima- og miljømål

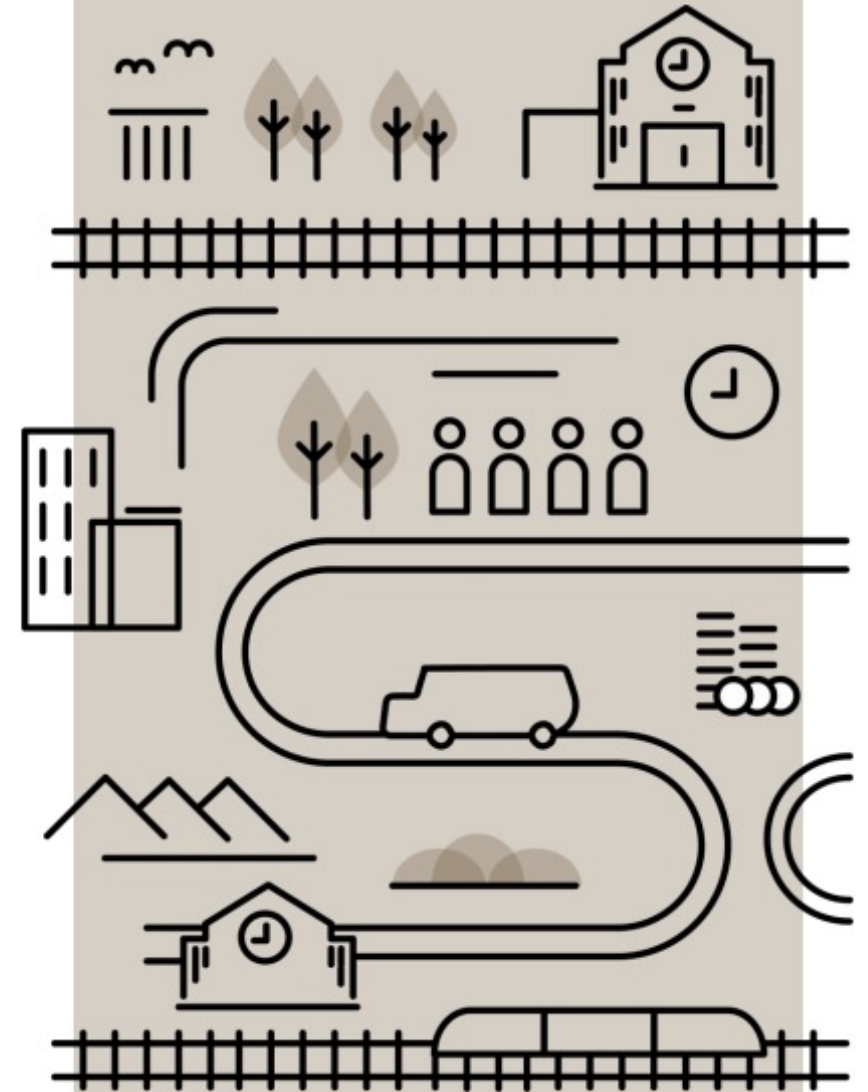
Nullvisjon for drepte og hardt skadde

Hvordan skal Jernbanedirektoratet bidra til å nå målene?

Ved å «*ivareta den strategiske, helhetlige og overordnede koordineringen og planleggingen av jernbanesektoren*» og «*legge samfunnsøkonomiske lønnsomhetsvurderinger til grunn for sin virksomhet*».

Vi utøver vårt samfunnsoppdrag ved å være:

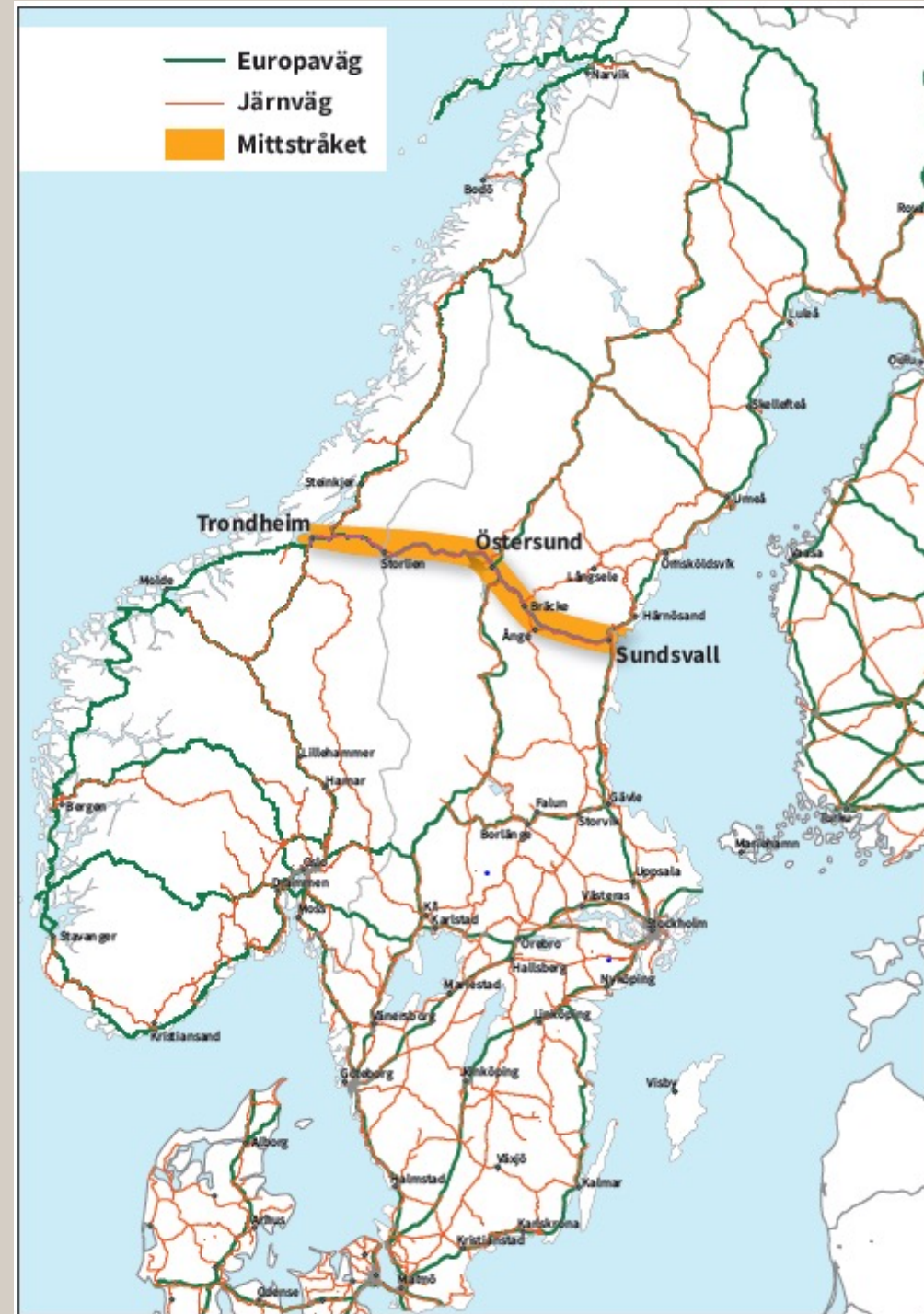
1. Fagorgan/fagdirektorat
2. Avtalepart
3. Myndighetsorgan





Jernbane-
direktoratet

Midt - Norden



Bakgrunn

- Meråkerbanen og Mittbanan utgjør, sammen med E14 og flyplassene på Værnes og Östersund/Sundsvall, transportinfrastrukturen i Midt-Norden.
- Meråkerbanen (Hell – Riksgrensen) er ca.71 km og har to avganger daglig i hver retning. Pendelen starter på Melhus skysstasjon/Heimdal og har felles trase med Trønderbanen frem til Hell stasjon. Mellom Hell og Riksgrensen stopper toget på 4 holdeplasser/stasjoner, med videre korrespondanse til det svenske jernbanenettet Åre, Östersund mv.
- Meråkerbanen vil bli elektrifisert innen 2024.

Hva er utredet tidligere?

- Mittnorden komiteen 1978
- NECL I 2003 - 2006
- Nabolåget 2005 - 2012
- Mjølighetsstudie Meråkerbanan/Mittbanan, Trafikverket 2010
- Mulighetsstudie Meråkerbanen, Jernbaneverket 2011
- Åtgärdsvalsstudien (2014)
- Green highway
- Missing link
- NECL II 2011-2013
- Kontigo den breda korridoren 2015
- Prosjekt Mittstråket 2015- 2019

Jernbanens rolle i regionen

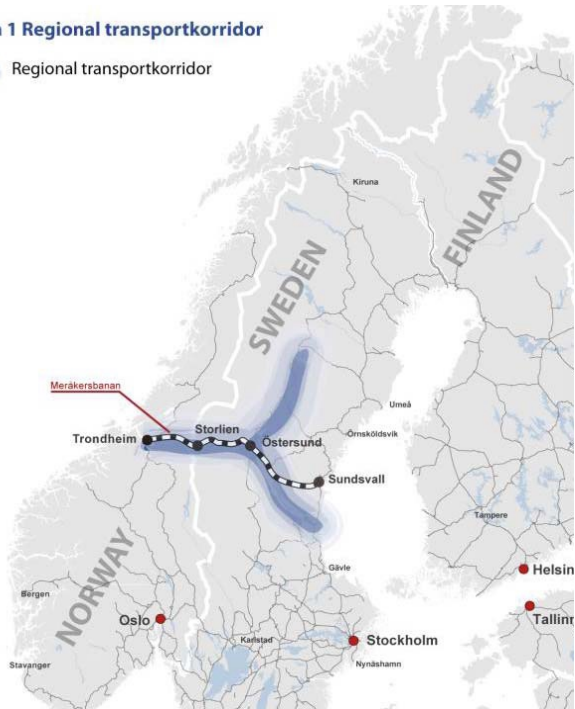
1. Mittbanan (svensk side) –
1,83 millioner passasjerer
(2017)
2. Meråkerbanen (norsk side) –
42 620 (2019)



Regionale, nasjonale, nordiske, internasjonale og interkontinentale transportkorridorer. (Kilde: Vectura, Sverige).

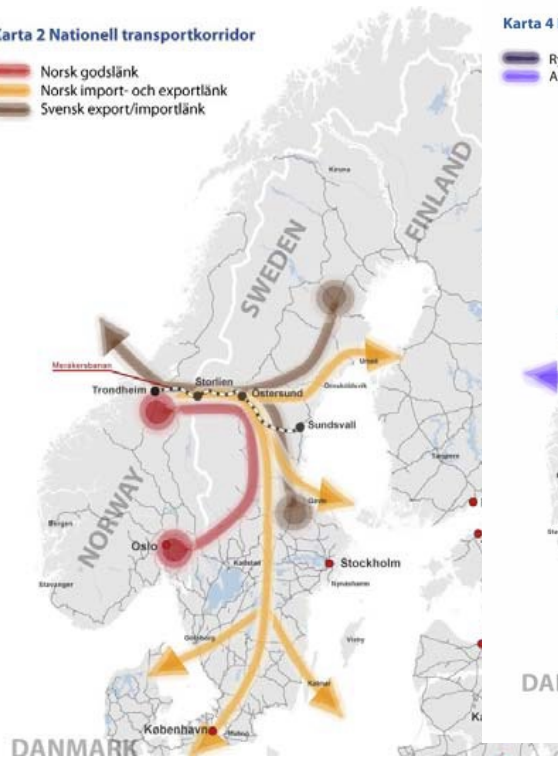
Karta 1 Regional transportkorridor

Regional transportkorridor



Karta 2 Nasjonell transportkorridor

Norsk godslänk
Norsk import- og eksportlänk
Svensk export/importlänk



Karta 4 Internasjonell transportkorridor

Rysk export/importlänk
Asiatisk export/importlänk



Karta 3 Nordisk transportkorridor

Svensk-norsk godslänk
Finsk-norsk export/importlänk

